



INTERBRASIL
Automação e Suprimentos Industriais

MANUAL DE INSTALAÇÃO

PLACA AUTO LUBRIFICANTE PARA 5ª RODA

1 – APRESENTAÇÃO

A Placa Auto Lubrificante é um implemento rodoviário que foi desenvolvido com o objetivo de eliminar o uso de graxa lubrificante para lubrificação da 5ª roda, tendo como características:

- Economia de graxa lubrificante;
- Possibilita uma substancial redução do tempo de parada de frota de veículos;
- Mantém limpa a base da 5ª roda;
- Redução nos custos de lavagem e lubrificação;
- Redução de custo de tratamento de afluentes;
- Reduz o risco de acidentes nas estradas;
- Evita acidentes ao caminhar sobre a base do Cavalo Mecânico;
- Melhora notavelmente a capacidade de manobra e dirigibilidade.

2 - APLICAÇÃO

A Placa Auto Lubrificante tem um desenho específico para cada modelo de 5ª roda como Jost, Fontaine e Maxion.

3 – PROCEDIMENTO DE INSTALAÇÃO

A instalação da Placa Auto Lubrificante deve ser feita de acordo com os PASSOS a seguir e a 5ª roda deve estar limpa e sem graxa lubrificante.

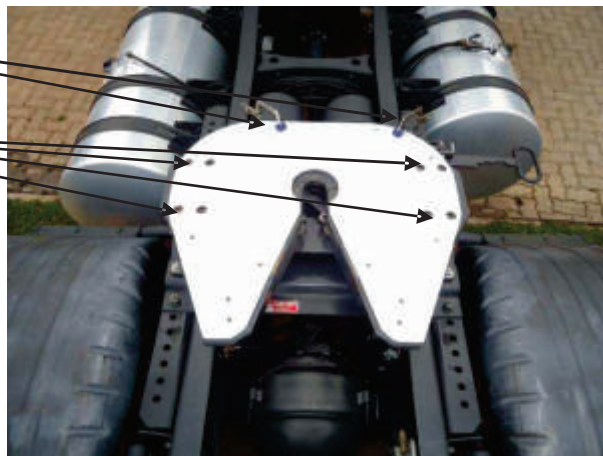
Com exceção da lubrificação do pino rei que deverá ser mantida.

1º PASSO

Fixar a placa deslizante sobre a 5ª Roda centralizando os oitos furos existente na placa com os furos da 5ª Roda. Prender a placa utilizando dois grampos.

Grampos

Oito furos da
placa





INTERBRASIL

Automação e Suprimentos Industriais

2º PASSO

Com um punção efetuar doze marcações na 5ª roda utilizando como guia o centro dos doze furos existentes na Placa Auto Lubrificante.

Marcação com punção
no centro dos furos



3º PASSO

Furar os doze pontos marcados na 5ª roda no passo anterior, utilizando uma broca de 6 mm e posteriormente aumentar o diâmetro dos doze furos utilizando uma broca de 8 mm

Fixar a Placa Auto Lubrificante na 5ª roda utilizando os parafusos que vem no kit, uma chave de 13 mm e uma chave Allen de 5 mm.



IMPORTANTE:

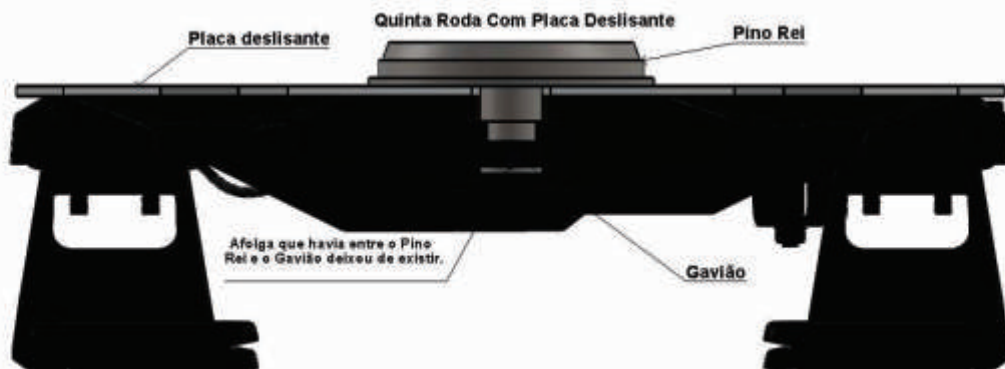
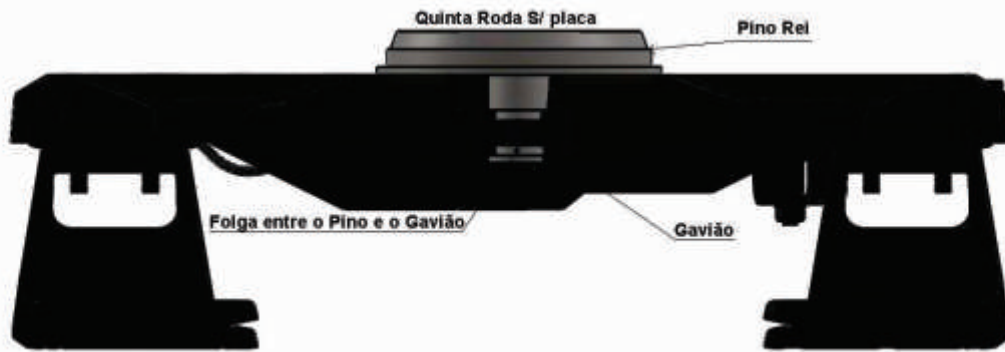
Após a instalação da placa deslizante na 5ª roda, orientar o cliente que ao desengatar a carreta o conjunto deve estar em um local plano e que não se deve levantar muito os pés da carreta.

Abaixo as imagens mostram a folga que havia entre o Gavião e o Pino Rei e que após a fixação da placa a folga deixou de existir.



INTERBRASIL

Automação e Suprimentos Industriais





INTERBRASIL
Automação e Suprimentos Industriais

Veja o modelo de placa que se encaixa na sua 5ª roda.



PA 102 - JOST 37C



PA 103 - JOST 37CX



PA 101 - JOST-36



PA 104 - JOST-37 CWA



PA 106 - JOST-38C - 3,5"



PA M45 - MAXION



PA 163 - FONTAINE 163CI



PA F5092 - FONTAINE



PA E3000 - FONTAINE E3000LM